

멀티
소형FR
매니폴드R
대형FR
서브라인
클세퍼레이터
드레인F
압력계
막시드라이어
인라인F
크리라인F
소형정밀R
스테인레스R
정밀스테인레스R
필-공R
QJ스탠드
QJ미니
TAC피팅
QJ로터리
스플롭밸브 장착QJ
서플라이조인트
캐넥터
QJ스피드 콘트롤러
스로밸브
핸드밸브
체크밸브
QJ레귤레이터
소형FR
파워레듀서
튜브
압력스위치
HydroC-R
스피드 콘트롤러
머플러 Exhaust
컨버터 브리더
홀더 Column
인디케이터
스크압소바
덕트
밸브유니트
이젝터
이젝터(필터 스타이지)
배큘패드
진공R
비점측
센서 콘트롤러
퓨어프로세스

불소수지제 H 시리즈 피팅

코가네이의 공기압 시스템 기기를 통하여 축적한 수 많은 기술과 노하우를 발휘하여 고품질, 고성능을 실현한 피팅입니다.

특징

● 내약품성

본체는 PTFE제, 유니언 너트는 PFA 인젝션제(일부 PTFE)이므로 뛰어난 내약품성을 가져 반도체, 액정, 바이오, 의료 등에 최적입니다.

● 형상과 성능

피팅 본체와 유니언 너트만의 심플한 구조로 되어 있어, 굉장히 컴팩트하며 독특한 실면 형상과 이와 더불어 소형, 고성능입니다.

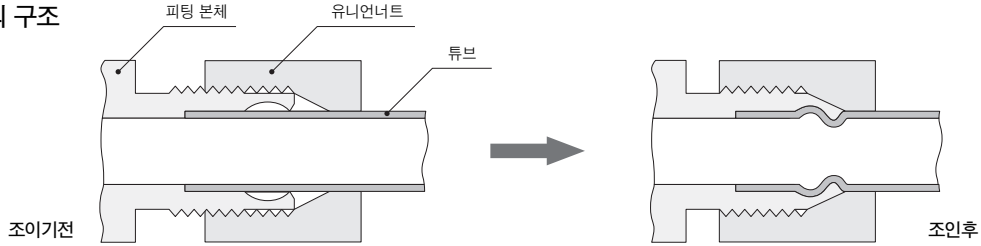
● 열사이클 후

+150℃~상온에서의 열사이클 후에도 안정된 씰 성능을 얻을 수 있어 안심하고 사용할 수 있습니다.

● 씰성(性)

독특한 씰 구조의 채용으로 높은 씰 성능을 얻을 수 있습니다.

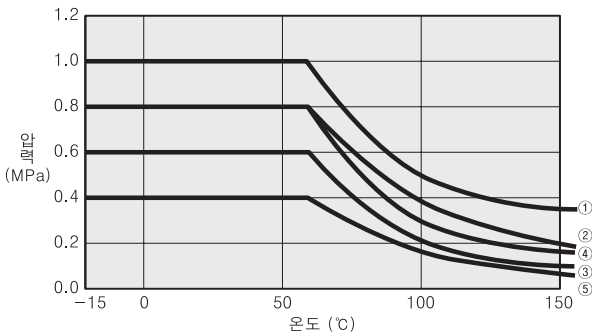
피팅의 구조



사양

- 씰 방식 : 테이퍼 수납 씰방식
- 연속 사용 온도 : -15~+150℃
- 재질 : 본체 - PTFE
유니언 너트
구경 12mm이하 - PFA
구경 16mm이상 - PTFE

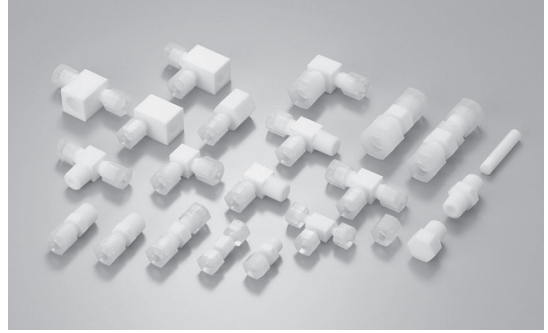
추천 사용 온도, 압력 범위



	피팅 사이즈	
	mm 사이즈	inch 사이즈
①	3	1/8
	4	
	6	1/4
	8	
	10	3/8
②	12	1/2
③	16	
④	19	3/4
⑤	25	4/4

【주의 사항】

왼쪽에 기재된 수치는 자사에서 시험 결과를 기초로 한 것입니다. 실제 사용할 때는 조건이 다른 경우도 있으므로 충분히 평가하신 후에 사용하실 것을 추천합니다.



● 내압력

상온 연속 사용 압력 1MPa의 높은 내압성을 얻을 수 있습니다. (구경 10mm이하인 경우)

● 설치

피팅 본체에 세팅한 너트에 튜브를 본체 끝에 닿을 때까지 끼워 넣고, 너트를 조이는 것만으로 조정의 성능이 발휘됩니다.

적용 튜브 재질

PTFE, PFA, FEP 등의 불소수지 튜브

적용 튜브 사이즈 / 치수 공차

피팅 사이즈	튜브 사이즈		외경(mm)		내경(mm)	
	내경×외경	기준치	허용차	기준치	허용차	
mm 사이즈	3	3×2	3.0	±0.20	0.5	±0.10
		4×2	4.0		1.0	±0.10
	4	4×3	4.0		0.5	±0.10
		6×3	6.0		1.5	±0.20
	6	6×4	6.0		1.0	±0.10
		8×5	8.0		1.5	±0.20
	8	8×6	8.0		1.0	±0.10
		10×7	10.0		1.5	±0.20
	10	10×8	10.0		1.0	±0.10
		12×9	12.0		1.5	±0.20
	12	12×10	12.0		1.0	±0.10
		16×13	16.0		1.5	±0.15
16	16×14	16.0	1.0	±0.10		
	19×16	19.0	1.5	±0.15		
19	19×17	19.0	1.0	±0.10		
	25×22	25.0	1.5	±0.15		
25	25×23	25.0	1.0	±0.10		
	1/8	3.17×1.59	3.17	±0.20	0.79	±0.15
3.17×2.17		3.17	0.5		±0.06	
1/4	6.35×3.17	6.35	±0.20	1.59	±0.20	
	6.35×3.96	6.35		1.2		
	6.35×4.35	6.35		1.0		
3/8	9.52×6.35	9.52	±0.30	1.59	±0.30	
	9.52×7.52	9.52		1.0		
1/2	12.7×9.52	12.7	±0.30	1.59	±0.30	
	12.7×10.7	12.7		1.0		
3/4	19.05×15.88	19.05	±0.40	1.59	±0.40	
	25.40×22.22	25.40		1.59		

멀티
소형FR
매니
폴드R
대형
FR.L
서브라인
클세퍼
레이터
드레인F
압력계
막시
드라이어
인라인F
크린
라인F
소형
정밀R
스테인
레스R
정밀스테인
레스R
電-空R
QJ
스탠다드
QJ 미니
TAC퍼팅
QJ
로터리
소플밸브
장치QJ
서플라이
포인트
커넥터
QJ 스피드
콘트롤러
스로
밸브
핸드밸브
체크밸브
QJ 레귤
레이터
소형FR
파워
레듀서
튜브
압력
스위치
Hydro
C-R
스피드
콘트롤러
머플러
Exhaust
컨버터
브리더
홀더
Column
인디
케이터
소크
압소바
덕트
밸브
유니트
이젝터
이젝터
스타이지
배큘패드
진공R
비접촉
센서
콘트롤러
퓨어프로
세스

피팅의 종류와 명칭

● 튜브와 암나사의 배관

F-H-MC-□-M6

메일(Male) 커넥터 M6 나사



713페이지

F-H-MC

메일 커넥터



713페이지

F-H-MCT

메일 커넥터 스루



714페이지

F-H-ME

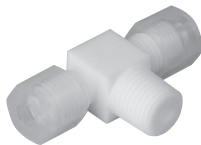
메일 엘보우



714페이지

F-H-MBT

메일 브랜치 T



715페이지

F-H-MRT

메일 런 T



715페이지

● 튜브와 수나사의 배관

F-H-FC

피메일(Female) 커넥터



716페이지

F-H-FE

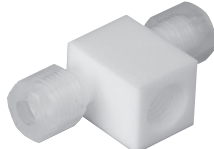
피메일 엘보우



716페이지

F-H-FBT

피메일 브랜치



717페이지

F-H-FRT

피메일 런티



717페이지

● 튜브와 튜브의 배관

F-H-U

유니언



718페이지

F-H-UE

유니언 엘보우



718페이지

F-H-UT

유니언 T



718페이지

F-H-PU

패널 유니언



719페이지

F-H-RU

레듀싱(Reducing) 유니언



719페이지

F-H-RUE

레듀싱 유니언 엘보우



720페이지

● 기타 부품

F-H-UN

유니언 너트



720페이지

F-H-K

니플



721페이지

F-H-PG

플러그



721페이지

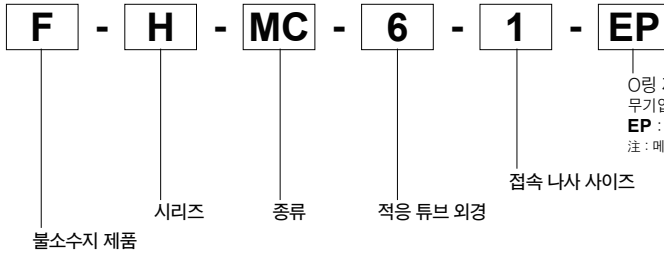
F-H-BT

폐지(閉止) 튜브



721페이지

주문 기호



● 주문하실 때는, 치수표에서 선정하여 제품 기호로 알려 주시기 바랍니다.

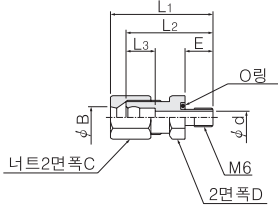
* 또한, 모든 접속 나사 사이즈 이외에도 NPT나사 사양과 G나사(PFN나사)사양이 제작 가능합니다. 접속 나사 사이즈 수치 앞에 "N"과 "F"를 붙여 주십시오.

예 : **F-H-MC-6-N1**
예 : **F-H-MC-6-F1**

치수도(mm)

F-H-MC-□-M6(-EP)

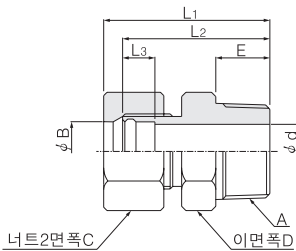
메일(Male) 커넥터 M6 나사



형식 mm사이즈	튜브외경 mm	φ B mm	C	D	E	L1		L2	L3	φ d
						조이기전	조인후			
F-H-MC-3-M6(-EP)	3	3.5	13	13	4.5	26.5	23.5	22.5	8	2
F-H-MC-4-M6(-EP)	4	4.5	13	13	4.5	28.5	25.5	23.5	9	2
F-H-MC-6-M6(-EP)	6	6.5	14	14	4.5	31.5	28.1	26.5	11.4	2

F-H-MC

메일 커넥터



형식		튜브외경		A R사이즈	φ B		C	D	E	L1		L2	L3	φ d	
mm사이즈	inch사이즈	mm	inch		mm	inch				조이기전	조인후				
F-H-MC-3-1	F-H-MC-1/8-1	3	1/8	1/8	3.5	3.7	13	13	9	28	25	24	8	2	
F-H-MC-3-2	F-H-MC-1/8-2			1/4						32	29	28			
F-H-MC-4-1	—	4	—	1/8	4.5	—	13	13	9	31	28	26	9	3	
F-H-MC-4-2	—			1/4						35	32	30			
F-H-MC-6-1	F-H-MC-1/4-1	6	1/4	1/8	6.5	6.9	14	14	14	9	33	29.6	28	9.4	4
F-H-MC-6-2	F-H-MC-1/4-2			1/4						33	33.6	32			
F-H-MC-6-3	F-H-MC-1/4-3			3/8						37	33.6	32			
F-H-MC-6-4	F-H-MC-1/4-4			1/2						41	37.6	36			
F-H-MC-8-1	—	8	—	1/8	8.5	—	17	17	14	9	35	31.6	30	9.4	4
F-H-MC-8-2	—			1/4						39	35.6	34			
F-H-MC-8-3	—			3/8						39	35.6	34			
F-H-MC-8-4	—			1/2						43	39.6	38			
F-H-MC-10-2	F-H-MC-3/8-2	10	3/8	1/4	10.5	10	19	19	17	13	43	39.1	36.5	9.4	8
F-H-MC-10-3	F-H-MC-3/8-3			3/8						43	39.1	36.5			
F-H-MC-10-4	F-H-MC-3/8-4	10	3/8	1/2	10.5	10	19	19	17	47	43.1	40.5	8	8	
F-H-MC-12-2	F-H-MC-1/2-2			1/4						45	41.1	38.5			
F-H-MC-12-3	F-H-MC-1/2-3	12	1/2	3/8	12.5	13.2	22	19	13	45	41.1	38.5	9.4	8	
F-H-MC-12-4	F-H-MC-1/2-4			1/2						49	45.1	42.5			
F-H-MC-16-4	—	16	—	1/2	16.5	—	30	30	17	52.5	47.5	44.5	11	14	
F-H-MC-16-6	—			3/4						55	50	47			
F-H-MC-16-8	—			1						59	54	51			
F-H-MC-19-4	F-H-MC-3/4-4	19	3/4	1/2	19.5	19.5	36	30	17	58.5	51.5	48.5	13	16	
F-H-MC-19-6	F-H-MC-3/4-6			3/4						61	54	51			
F-H-MC-19-8	F-H-MC-3/4-8			1						65	58	55			
F-H-MC-25-8	F-H-MC-4/4-8	25	1	1	25.5	25.9	46	36	19	68	61	58	13	22	

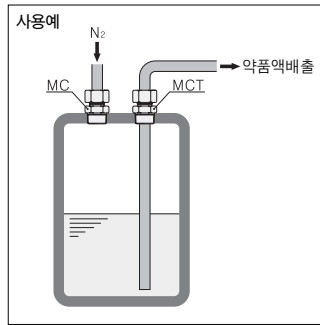
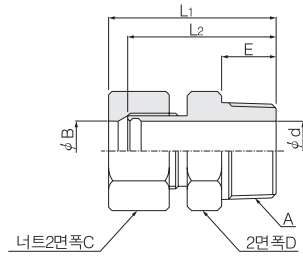
- 멀티
- 소형FR
- 메니 폴드R
- 대형 FR
- 서브라인
- 쿨세퍼 레이터
- 드레인F
- 압력계
- 막스 드라이어
- 인라인F
- 크린 라인F
- 소형 정밀R
- 스테인 레스R
- 정밀스테인 레스R
- 電-空R
- QJ 스템다드
- QJ 미니
- TAC퍼팅
- QJ 로터리
- 스플밸브 장착QJ
- 서플라이 조인트
- 커넥터
- QJ 스피드 콘트롤러
- 스로틀 밸브
- 핸드밸브
- 체크밸브
- QJ 레귤 레이터
- 소형FR
- 파워 레듀서
- 튜브
- 압력 스위치
- Hydro C-R
- 스피드 콘트롤러
- 머플러 Exhaust
- 컨버터 브리더
- 홀더 Column
- 인디 케이터
- 소크 압소바
- 덕트
- 밸브 유니트
- 이젝터
- 이젝터/멀티 스테이지
- 배큘패드
- 진공R
- 비접촉
- 센서 콘트롤러
- 퓨어프로 세스

멀티
소형FR
메니폴드R
대형FRL
서브라인
클세퍼레이터
드레인F
압력계
마식드라이어
인라인F
크리라인F
소형정밀R
스테인레스R
정밀스테인레스R
완공R
QJ스탠드
QJ미니
TAC피팅
QJ로터리
스플롭밸브장착QJ
서플라이포인트
케넥터
QJ스피드콘트롤러
스로밸브
핸드밸브
체크밸브
QJ레귤레이터
소형FR
파워레듀서
튜브
입력스위치
Hydro C-H
스피드콘트롤러
머플러Exhaust
컨버터브리더
홀더Column
인디케이터
스크압소바
덕트
밸브유닛
이젝터
이젝터/인디케이터
배큘패드
진공R
비접촉
센서콘트롤러
퓨어프로세스

치수도(mm)

F-H-MCT

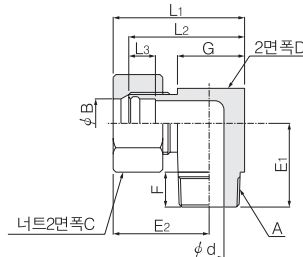
메일 커넥터 스루



형식		튜브외경		A	φ B		C	D	E	L1		L2	φ d	
mm사이즈	inch사이즈	mm	inch	R사이즈	mm	inch				조이기전	조인후		mm	inch
F-H-MCT-3-1	F-H-MCT-1/8-1	3	1/8	1/8	3.5	3.7	13	13	9	28	25	24	3.2	3.4
F-H-MCT-3-2	F-H-MCT-1/8-2			1/4				14	13	32	29	28		
F-H-MCT-4-1	—	4	—	1/8	4.5	—	13	13	9	31	28	26	4.1	—
F-H-MCT-4-2	—			1/4				14	13	35	32	30		
F-H-MCT-6-1	F-H-MCT-1/4-1	6	1/4	1/8	6.5	6.9	14	14	9	33	29.6	28	6	6.4
F-H-MCT-6-2	F-H-MCT-1/4-2			1/4				14	13	37	33.6	32		
F-H-MCT-6-3	F-H-MCT-1/4-3			3/8				19	13	37	33.6	32		
F-H-MCT-6-4	F-H-MCT-1/4-4			1/2				22	17	41	37.6	36		
F-H-MCT-8-1	—	8	—	1/8	8.5	—	17	14	9	35	31.6	30	8	—
F-H-MCT-8-2	—			1/4				14	13	39	35.6	34		
F-H-MCT-8-3	—			3/8				19	13	39	35.6	34		
F-H-MCT-8-4	—			1/2				22	17	43	39.6	38		
F-H-MCT-10-2	F-H-MCT-3/8-2	10	3/8	1/4	10.5	10	19	17	13	43	39.1	36.5	10	9.4
F-H-MCT-10-3	F-H-MCT-3/8-3			3/8				19	13	43	39.1	36.5		
F-H-MCT-10-4	F-H-MCT-3/8-4			1/2				22	17	47	43.1	40.5		
F-H-MCT-12-2	F-H-MCT-1/2-2			1/4				19	13	45	41.1	38.5		
F-H-MCT-12-3	F-H-MCT-1/2-3	12	1/2	3/8	12.5	13.2	22	19	13	45	41.1	38.5	12	12.7
F-H-MCT-12-4	F-H-MCT-1/2-4			1/2				22	17	49	45.1	42.5		
F-H-MCT-16-4	—	16	—	1/2	16.5	—	30	24	17	52.5	47.5	44.5	16	—
F-H-MCT-16-6	—			3/4				30	17	55	50	47		
F-H-MCT-16-8	—			1				36	19	59	54	51		
F-H-MCT-19-4	F-H-MCT-3/4-4			1/2				30	17	58.5	51.5	48.5		
F-H-MCT-19-6	F-H-MCT-3/4-6	19	3/4	3/4	19.5	19.5	36	30	17	61	54	51	19	19
F-H-MCT-19-8	F-H-MCT-3/4-8			1				36	19	65	58	55		
F-H-MCT-25-8	F-H-MCT-4/4-8	25	1	1	25.5	25.9	46	36	19	68	61	58	25	25.4

F-H-ME

메일 엘보우



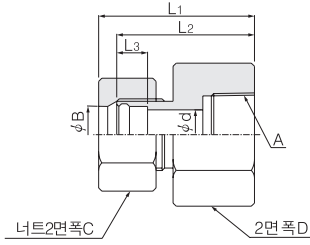
형식		튜브외경		A	φ B		C	D	E1	E2	F	G	L1		L2	L3	φ d	
mm사이즈	inch사이즈	mm	inch	R사이즈	mm	inch				조이기전	조인후		조이기전	조인후				
F-H-ME-3-1	F-H-ME-1/8-1	3	1/8	1/8	3.5	3.7	13	11	16.5	19.5	16.5	9	11	25	22	21	8	2
F-H-ME-3-2	F-H-ME-1/8-2			1/4				15	20.5	21.5	18.5	13	15	29	26	25		
F-H-ME-4-1	—	4	—	1/8	4.5	—	13	11	16.5	21.5	18.5	9	11	27	24	22	9	3
F-H-ME-4-2	—			1/4				15	20.5	23.5	20.5	13	15	31	28	26		
F-H-ME-6-1	F-H-ME-1/4-1	6	1/4	1/8	6.5	6.9	14	14	17.5	26	22.6	9	14	33	29.6	28	9.4	4
F-H-ME-6-2	F-H-ME-1/4-2			1/4				14	21.5	26	22.6	13	14	33	29.6	28		
F-H-ME-6-3	F-H-ME-1/4-3			3/8				19	21.5	28.5	25.1	13	19	38	34.6	33		
F-H-ME-6-4	F-H-ME-1/4-4			1/2				22	25.5	30	26.6	17	22	41	37.6	36		
F-H-ME-8-1	—	8	—	1/8	8.5	—	17	14	18.5	27	23.6	9	14	34	30.6	29	9.4	4
F-H-ME-8-2	—			1/4				14	22.5	27	23.6	13	14	34	30.6	29		
F-H-ME-8-3	—			3/8				19	22.5	29.5	26.1	13	19	39	35.6	34		
F-H-ME-8-4	—			1/2				22	26.5	31	27.6	17	22	42	38.6	37		
F-H-ME-10-2	F-H-ME-3/8-2	10	3/8	1/4	10.5	10	19	17	24	31	27.1	13	17	39.5	35.6	33	9.4	8
F-H-ME-10-3	F-H-ME-3/8-3			3/8				19	24	32	28.1	13	19	41.5	37.6	35		
F-H-ME-10-4	F-H-ME-3/8-4			1/2				22	29	33.5	29.6	17	22	44.5	40.6	38		
F-H-ME-12-2	F-H-ME-1/2-2			1/4				19	26	33	29.1	13	19	42.5	38.6	36		
F-H-ME-12-3	F-H-ME-1/2-3	12	1/2	3/8	12.5	13.2	22	19	26	33	29.1	13	19	42.5	38.6	36	9.4	10
F-H-ME-12-4	F-H-ME-1/2-4			1/2				22	30	34.5	30.6	17	22	45.5	41.6	39		
F-H-ME-16-4	—	16	—	1/2	16.5	—	30	24	35	40	35	17	24	52	47	44	11	14
F-H-ME-16-6	—			3/4				30	35	43	38	17	30	58	53	50		
F-H-ME-16-8	—			1				36	37	46	41	19	36	64	59	56		
F-H-ME-19-4	F-H-ME-3/4-4			1/2				30	38	47.5	40.5	17	27	61	54	51		
F-H-ME-19-6	F-H-ME-3/4-6	19	3/4	3/4	19.5	19.5	36	30	38	49	42	17	30	64	57	54	13	16
F-H-ME-19-8	F-H-ME-3/4-8			1				36	40	52	45	19	36	70	63	60		
F-H-ME-25-8	F-H-ME-4/4-8	25	1	1	25.5	25.9	46	36	46	55	48	19	36	73	66	63	13	22

멀티
소형FR
매니폴드R
대형FRL
서브라인
클래퍼레이터
드레인F
압력계
마식드라이어
인라인F
크리라인F
소형정밀R
스테인레스R
정밀스테인레스R
電-空R
QJ스탠다드
QJ미니
TAC피팅
QJ로터리
스플롭밸브장착QJ
서플라이포인트
커넥터
QJ스피드콘트롤러
스플롭밸브
핸드밸브
체크밸브
QJ레귤레이터
소형FR
파워레듀서
튜브
입력스위치
HydroC-R
스피드콘트롤러
머플러Exhaust
컨버터브리더
홀더Column
인디케이터
스크압소바
덕트
밸브유닛
이젝터
이젝터레이터스테이지
배큘패드
진공R
비접촉
센서콘트롤러
퓨어프로세스

치수도(mm)

F-H-FC

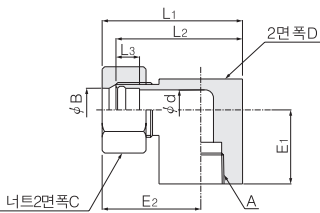
피메일(Female) 커넥터



형식		튜브외경		A		φ B		C	D	L1		L2	L3	φ d
mm사이즈	inch사이즈	mm	inch	Rc사이즈	mm	inch				조이기전	조인후			
F-H-FC-3-1	F-H-FC-1/8-1	3	1/8	1/8	3.5	3.7	13	17	29	26	25	8	2	
F-H-FC-3-2	F-H-FC-1/8-2			1/4					19	34	31			30
F-H-FC-4-1	—	4	—	1/8	4.5	—	13	17	32	29	27	9	3	
F-H-FC-4-2	—			1/4					19	37	34			32
F-H-FC-6-1	F-H-FC-1/4-1	6	1/4	1/8	6.5	6.9	14	19	38	34.6	33	9.4	4	
F-H-FC-6-2	F-H-FC-1/4-2			1/4					24	38	34.6			33
F-H-FC-6-3	F-H-FC-1/4-3			3/8					30	42	38.6			37
F-H-FC-6-4	F-H-FC-1/4-4			1/2					30	42	38.6			37
F-H-FC-8-1	—	8	—	1/8	8.5	—	17	17	35	31.6	30	9.4	6	
F-H-FC-8-2	—			1/4					19	40	36.6			35
F-H-FC-8-3	—			3/8					24	40	36.6			35
F-H-FC-8-4	—			1/2					30	44	40.6			39
F-H-FC-10-2	F-H-FC-3/8-2	10	3/8	1/4	10.5	10	19	19	41.5	37.6	35	9.4	8	
F-H-FC-10-3	F-H-FC-3/8-3			3/8					24	41.5	37.6			35
F-H-FC-10-4	F-H-FC-3/8-4			1/2					30	45.5	41.6			39
F-H-FC-12-2	F-H-FC-1/2-2	12	1/2	1/4	12.5	13.2	22	24	43.5	39.6	37	9.4	10	
F-H-FC-12-3	F-H-FC-1/2-3			3/8					24	43.5	39.6			37
F-H-FC-12-4	F-H-FC-1/2-4			1/2					30	48	44.1			41.5
F-H-FC-16-4	—			1/2					30	52	47			44
F-H-FC-16-6	—	16	—	3/4	16.5	—	30	41	56	51	48	11	14	
F-H-FC-16-8	—			1					46	58	53			50
F-H-FC-19-4	F-H-FC-3/4-4			1/2					30	58	51			48
F-H-FC-19-6	F-H-FC-3/4-6	19	3/4	3/4	19.5	19.5	36	41	62	55	52	13	16	
F-H-FC-19-8	F-H-FC-3/4-8			1					46	64	57			54
F-H-FC-25-8	F-H-FC-4/4-8			1					25.5	25.9	46			46

F-H-FE

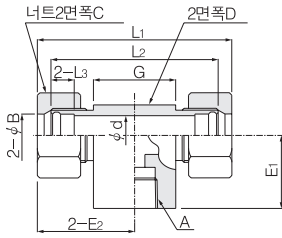
피메일 엘보우



형식		튜브외경		A		φ B		C	D	E1	E2		L1		L2	L3	φ d
mm사이즈	inch사이즈	mm	inch	Rc사이즈	mm	inch					조이기전	조인후	조이기전	조인후			
F-H-FE-3-1	F-H-FE-1/8-1	3	1/8	1/8	3.5	3.7	13	17	17.5	22.5	19.5	31	28	27	8	2	
F-H-FE-3-2	F-H-FE-1/8-2			1/4					19	19.5	23.5	20.5	33	30			29
F-H-FE-4-1	—	4	—	1/8	4.5	—	13	17	17.5	24.5	21.5	33	30	28	9	3	
F-H-FE-4-2	—			1/4					19	19.5	25.5	22.5	35	32			30
F-H-FE-6-1	F-H-FE-1/4-1	6	1/4	1/8	6.5	6.9	14	19	17.5	27.5	24.1	36	32.6	31	9.4	4	
F-H-FE-6-2	F-H-FE-1/4-2			1/4					19	19.5	28.5	25.1	38	34.6			33
F-H-FE-6-3	F-H-FE-1/4-3			3/8					24	19.5	31	27.6	43	39.6			38
F-H-FE-6-4	F-H-FE-1/4-4			1/2					30	24.5	34	30.6	49	45.6			44
F-H-FE-8-1	—	8	—	1/8	8.5	—	17	17	18.5	28.5	25.1	37	33.6	32	9.4	6	
F-H-FE-8-2	—			1/4					19	20.5	29	25.6	38	34.6			33
F-H-FE-8-3	—			3/8					24	20.5	31.5	28.1	43	39.6			38
F-H-FE-8-4	—			1/2					30	25.5	35	31.6	50	46.6			45
F-H-FE-10-2	F-H-FE-3/8-2	10	3/8	1/4	10.5	10	19	19	21.5	32	28.1	41.5	37.6	35	9.4	8	
F-H-FE-10-3	F-H-FE-3/8-3			3/8					24	21.5	34.5	30.6	46.5	42.6			40
F-H-FE-10-4	F-H-FE-3/8-4			1/2					30	26.5	37.5	33.6	52.5	48.6			46
F-H-FE-12-2	F-H-FE-1/2-2	12	1/2	1/4	12.5	13.2	22	24	22.5	33	29.1	42.5	38.6	36	9.4	10	
F-H-FE-12-3	F-H-FE-1/2-3			3/8					24	22.5	35.5	31.6	47.5	43.6			41
F-H-FE-12-4	F-H-FE-1/2-4			1/2					24	27.5	38.5	34.6	53.5	49.6			47
F-H-FE-16-4	—			1/2					30	35	43	38	58	53			50
F-H-FE-16-6	—	16	—	3/4	16.5	—	30	41	39	48.5	43.5	69	64	61	11	14	
F-H-FE-16-8	—			1					46	41	51	46	74	69			66
F-H-FE-19-4	F-H-FE-3/4-4			1/2					30	37	49	42	64	57			54
F-H-FE-19-6	F-H-FE-3/4-6	19	3/4	3/4	19.5	19.5	36	41	41	54.5	47.5	75	68	65	13	16	
F-H-FE-19-8	F-H-FE-3/4-8			1					46	43	57	50	80	73			70
F-H-FE-25-8	F-H-FE-4/4-8			1					25.5	25.9	46	46	60	53			83

F-H-FBT

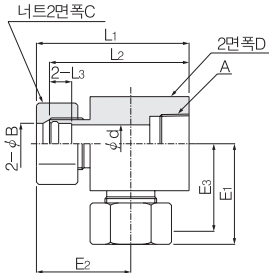
피메일 브렌치



형식		튜브외경		A	φ B	C	D	E1	E2		G	L1		L2	L3	φ d	
mm사이즈	inch사이즈	mm	inch	Rc사이즈	mm				inch	조이기전		조인후	조이기전				조인후
F-H-FBT-3-1	F-H-FBT-1/8-1	3	1/8	1/8	3.5	3.7	13	17	17.5	22.5	19.5	17	45	39	37	8	2
F-H-FBT-3-2	F-H-FBT-1/8-2			1/4													
F-H-FBT-4-1	—	4	—	1/8	4.5	—	13	17	17.5	24.5	21.5	17	49	43	39	9	3
F-H-FBT-4-2	—			1/4													
F-H-FBT-6-1	F-H-FBT-1/4-1	6	1/4	1/8	6.5	6.9	14	17	17.5	27.5	24.1	17	55	48.2	45	9.4	4
F-H-FBT-6-2	F-H-FBT-1/4-2			1/4													
F-H-FBT-6-3	F-H-FBT-1/4-3			3/8													
F-H-FBT-6-4	F-H-FBT-1/4-4			1/2													
F-H-FBT-8-1	—	8	—	1/8	8.5	—	17	17	18.5	28.5	25.1	17	57	50.2	47	9.4	6
F-H-FBT-8-2	—			1/4													
F-H-FBT-8-3	—			3/8													
F-H-FBT-8-4	—			1/2													
F-H-FBT-10-2	F-H-FBT-3/8-2	10	3/8	1/4	10.5	10	19	19	21.5	32	28.1	19	64	56.2	51	9.4	8
F-H-FBT-10-3	F-H-FBT-3/8-3			3/8													
F-H-FBT-10-4	F-H-FBT-3/8-4			1/2													
F-H-FBT-12-2	F-H-FBT-1/2-2	12	1/2	1/4	12.5	13.2	22	24	22.5	35.5	31.6	24	71	63.2	58	9.4	10
F-H-FBT-12-3	F-H-FBT-1/2-3			3/8													
F-H-FBT-12-4	F-H-FBT-1/2-4			1/2													
F-H-FBT-16-4	—	16	—	1/2	16.5	—	30	41	39	48.5	43.5	41	97	87	81	11	14
F-H-FBT-16-6	—			3/4													
F-H-FBT-16-8	—			1													
F-H-FBT-19-4	F-H-FBT-3/4-4	19	3/4	1/2	19.5	19.5	36	41	41	54.5	47.5	41	109	95	89	13	16
F-H-FBT-19-6	F-H-FBT-3/4-6			3/4													
F-H-FBT-19-8	F-H-FBT-3/4-8			1													
F-H-FBT-25-8	F-H-FBT-4/4-8	25	1	1	25.5	25.9	46	46	45	60	53	46	120	106	100	13	22

F-H-FRT

피메일 런티



형식		튜브외경		A	φ B	C	D	E1	E2	E3	L1		L2	L3	φ d			
mm사이즈	inch사이즈	mm	inch	Rc사이즈	mm						inch	조이기전				조인후	조이기전	조인후
F-H-FRT-3-1	F-H-FRT-1/8-1	3	1/8	1/8	3.5	3.7	13	17	22.5	19.5	21.5	18.5	38	35	34	8	2	
F-H-FRT-3-2	F-H-FRT-1/8-2			1/4														
F-H-FRT-4-1	—	4	—	1/4	4.5	—	13	17	24.5	21.5	23.5	20.5	19.5	41	38	36	9	3
F-H-FRT-4-2	—			1/8														
F-H-FRT-6-1	F-H-FRT-1/4-1	6	1/4	1/4	6.5	6.9	14	17	27.5	24.1	27.5	24.1	22.5	45	41.6	40	9.4	4
F-H-FRT-6-2	F-H-FRT-1/4-2			1/8														
F-H-FRT-6-3	F-H-FRT-1/4-3			1/4														
F-H-FRT-6-4	F-H-FRT-1/4-4			3/8														
F-H-FRT-8-1	—	8	—	1/2	8.5	—	17	17	28.5	25.1	29.5	26.1	23.5	48	44.6	43	9.4	6
F-H-FRT-8-2	—			1/8														
F-H-FRT-8-3	—			1/4														
F-H-FRT-8-4	—			3/8														
F-H-FRT-10-2	F-H-FRT-3/8-2	10	3/8	1/4	10.5	10	19	24	34.5	30.6	33.5	29.6	28	54.5	50.6	48	9.4	8
F-H-FRT-10-3	F-H-FRT-3/8-3			3/8														
F-H-FRT-10-4	F-H-FRT-3/8-4			1/2														
F-H-FRT-12-2	F-H-FRT-1/2-2	12	1/2	1/4	12.5	13.2	22	24	35.5	31.6	37	33.1	29	59.5	55.6	53	9.4	10
F-H-FRT-12-3	F-H-FRT-1/2-3			3/8														
F-H-FRT-12-4	F-H-FRT-1/2-4			1/2														
F-H-FRT-16-4	—	16	—	1/2	16.5	—	30	41	48.5	43.5	46	41	40.5	83	78	75	11	14
F-H-FRT-16-6	—			3/4														
F-H-FRT-16-8	—			1														
F-H-FRT-19-4	F-H-FRT-3/4-4	19	3/4	1/2	19.5	19.5	36	41	54.5	47.5	55	48	44.5	92	85	82	13	16
F-H-FRT-19-6	F-H-FRT-3/4-6			3/4														
F-H-FRT-19-8	F-H-FRT-3/4-8			1														
F-H-FRT-25-8	F-H-FRT-4/4-8	25	1	1	25.5	25.9	46	46	60	53	64	57	50	109	102	99	13	22

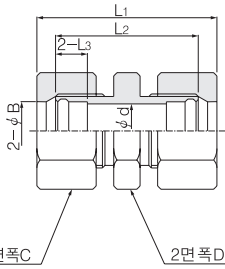
- 멀티
- 소형FR
- 매니 폴드R
- 대형 FRL
- 서브라인
- 클세퍼터
- 드레인F
- 압력계
- 막식 드라이어
- 인라인F
- 크린 라인F
- 소형 정밀F
- 스테인 레스R
- 정밀스테인 레스R
- 電-空R
- QJ 스탠드
- QJ 미니
- TAC퍼팅
- QJ 로터리
- 스플롭 장치QJ
- 서플라이 조인트
- 캐넥터
- QJ 스피드 콘트롤러
- 스로틀 밸브
- 핸드밸브
- 체크밸브
- QJ 레귤레이터
- 소형FR
- 퍼팅 레두서
- 튜브
- 압력 스위치
- Hydro C-R
- 스피드 콘트롤러
- 머플러 Exhaust
- 컨버터 브러더
- 홀더 Column
- 인디 케이터
- 소크 압쇼바
- 덕트
- 밸브 유니트
- 이젝터
- 이젝터/멀티 스테이지
- 배큘패드
- 진공R
- 비접촉
- 센서 콘트롤러
- 퓨어프로 세스

멀티
소형FR
매니폴드R
대형FRL
서브라인
클세퍼레이터
드레인F
압력계
마식드라이어
인라인F
크리라인F
소형정밀R
스테인레스R
정밀스테인레스R
電-空R
QJ스탠드드
QJ미니
TAC퍼팅
QJ로터리
스플밸브장치QJ
서플라이조인트
캐넥터
QJ스피드콘트롤러
스로밸브
핸드밸브
체크밸브
QJ레귤레이터
소형FR
파워레듀서
튜브
입력스위치
HydroC-R
스피드콘트롤러
머플러Exhaust
컨버터브리더
홀더Column
인디케이터
소크압소바
덕트
밸브유닛
이젝터
이젝터인스티이지
배큘패드
진공R
비접촉
센서콘트롤러
퓨어프로세스

치수도(mm)

F-H-U

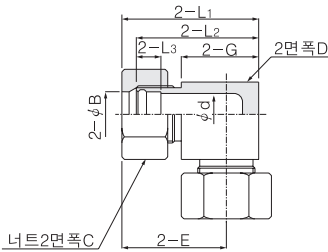
유니언



형식		튜브외경		φ B		C	D	L1		L2	L3	φ d
mm사이즈	inch사이즈	mm	inch	mm	inch			조이기전	조인후			
F-H-U-3	F-H-U-1/8	3	1/8	3.5	3.7	13	10	38	32	30	8	2
F-H-U-4	—	4	—	4.5	—	13	10	44	38	34	9	3
F-H-U-6	F-H-U-1/4	6	1/4	6.5	6.9	14	14	45	38.2	35	9.4	4
F-H-U-8	—	8	—	8.5	—	17	14	49	42.2	39	9.4	6
F-H-U-10	F-H-U-3/8	10	3/8	10.5	10	19	17	52.5	44.7	39.5	9.4	8
F-H-U-12	F-H-U-1/2	12	1/2	12.5	13.2	22	19	56.5	48.7	43.5	9.4	10
F-H-U-16	—	16	—	16.5	—	30	24	64	54	48	11	14
F-H-U-19	F-H-U-3/4	19	3/4	19.5	19.5	36	30	78	64	58	13	16
F-H-U-25	F-H-U-4/4	25	1	25.5	25.9	46	36	86	72	66	13	22

F-H-UE

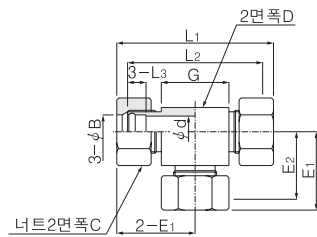
유니언 엘보우



형식		튜브외경		φ B		C	D	E		G	L1		L2	L3	φ d
mm사이즈	inch사이즈	mm	inch	mm	inch			조이기전	조인후		조이기전	조인후			
F-H-UE-3	F-H-UE-1/8	3	1/8	3.5	3.7	13	10	24	21	15	29	26	25	8	2
F-H-UE-4	—	4	—	4.5	—	13	10	23.5	20.5	12.5	28.5	25.5	23.5	9	3
F-H-UE-6	F-H-UE-1/4	6	1/4	6.5	6.9	14	14	26.5	23.1	14	33	29.6	28	9.4	4
F-H-UE-8	—	8	—	8.5	—	17	14	30	26.6	17	37	33.6	32	9.4	6
F-H-UE-10	F-H-UE-3/8	10	3/8	10.5	10	19	17	33	29.1	19	41.5	37.6	35	9.4	8
F-H-UE-12	F-H-UE-1/2	12	1/2	12.5	13.2	22	19	37	33.1	23	46.5	42.6	40	9.4	10
F-H-UE-16	—	16	—	16.5	—	30	24	45	40	29.5	57.5	52.5	49.5	11	14
F-H-UE-19	F-H-UE-3/4	19	3/4	19.5	19.5	36	30	55	48	36	70	63	60	13	16
F-H-UE-25	F-H-UE-4/4	25	1	25.5	25.9	46	36	64	57	45	82	75	72	13	22

F-H-UT

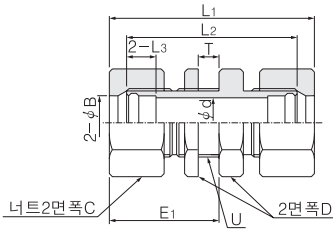
유니언T



형식		튜브외경		φ B		C	D	E1		E2	G	L1		L2	L3	φ d
mm사이즈	inch사이즈	mm	inch	mm	inch			조이기전	조인후			조이기전	조인후			
F-H-UT-3	F-H-UT-1/8	3	1/8	3.5	3.7	13	10	21.5	18.5	17.5	15	43	37	35	8	2
F-H-UT-4	—	4	—	4.5	—	13	10	23.5	20.5	18.5	15	47	41	37	9	3
F-H-UT-6	F-H-UT-1/4	6	1/4	6.5	6.9	14	14	26.5	23.1	21.5	15	53	46.2	43	9.4	4
F-H-UT-8	—	8	—	8.5	—	17	14	30	26.6	25	20	60	53.2	50	9.4	6
F-H-UT-10	F-H-UT-3/8	10	3/8	10.5	10	19	19	33	29.1	26.5	21	66	58.2	53	9.4	8
F-H-UT-12	F-H-UT-1/2	12	1/2	12.5	13.2	22	19	37	33.1	30.5	27	74	66.2	61	9.4	10
F-H-UT-16	—	16	—	16.5	—	30	24	45	40	37	34	90	80	74	11	14
F-H-UT-19	F-H-UT-3/4	19	3/4	19.5	19.5	36	30	54	47	44	40	108	94	88	13	16
F-H-UT-25	F-H-UT-4/4	25	1	25.5	25.9	46	36	64	57	54	54	128	114	108	13	22

F-H-PU

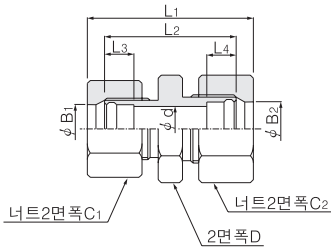
패널 유니언



형식		튜브외경		φ B		C	D	최대 패널 두께 T	L1		L2	E1		U	L3	φ d
mm사이즈	inch사이즈	mm	inch	mm	inch				조이기전	조인후		조이기전	조인후			
F-H-PU-3	F-H-PU-1/8	3	1/8	3.5	3.7	13	13	7	49	43	41	31	25	M6	8	2
F-H-PU-4	—	4	—	4.5	—	13	13	7	51	47	43	32	28	M8	9	3
F-H-PU-6	F-H-PU-1/4	6	1/4	6.5	6.9	14	14	7	59	52.2	49	37	30.2	M11	9.4	4
F-H-PU-8	—	8	—	8.5	—	17	17	7	61	54.2	51	38	31.2	M13	9.4	6
F-H-PU-10	F-H-PU-3/8	10	3/8	10.5	10	19	19	6	66.8	59	53.8	41.4	33.6	M15	9.4	8
F-H-PU-12	F-H-PU-1/2	12	1/2	12.5	13.2	22	22	6	68.4	60.6	55.4	42.4	34.6	M17	9.4	10
F-H-PU-16	—	16	—	16.5	—	30	30	7	75.6	65.6	59.6	47.8	37.8	M23	11	14
F-H-PU-19	F-H-PU-3/4	19	3/4	19.5	19.5	36	36	7	90	76	70	56	42	M28	13	16
F-H-PU-25	F-H-PU-4/4	25	1	25.5	25.9	46	46	7	97.8	83.8	77.8	61	47	M34	13	22

F-H-RU

레듀싱(Reducing) 유니언



형식		튜브외경		φ B1	φ B2	C1	C2	D	L1		L2	L3	L4	φ d
mm사이즈	mm	mm	mm						조이기전	조인후				
F-H-RU-3-6	3-6	3.5	6.5	13	14	14	40	33.6	31	8	9.4	2		
F-H-RU-4-6	4-6	4.5	6.5	13	14	14	42	35.6	32	9	9.4	3		
F-H-RU-6-8	6-8	6.5	8.5	14	17	14	48	41.2	38	9.4	9.4	4		
F-H-RU-6-10	6-10	6.5	10.5	14	19	17	49	41.7	37.5	9.4	9.4	4		
F-H-RU-8-10	8-10	8.5	10.5	17	19	17	50	42.7	38.5	9.4	9.4	6		
F-H-RU-10-12	10-12	10.5	12.5	19	22	19	55.3	47.5	42.5	9.4	9.4	8		
F-H-RU-12-16	12-16	12.5	16.5	22	30	24	60.5	51.6	45	9.4	11	10		
F-H-RU-12-19	12-19	12.5	19.5	22	36	30	68.5	57.6	51	9.4	13	10		
F-H-RU-16-19	16-19	16.5	19.5	30	36	30	72	60	54	11	13	14		
F-H-RU-19-25	19-25	19.5	25.5	36	46	36	83	69	63	13	13	16		

형식		튜브외경		φ B1	φ B2	C1	C2	D	L1		L2	L3	L4	φ d
inch사이즈	inch	inch	inch						조이기전	조인후				
F-H-RU-1/8-1/4	1/8-1/4	3.7	6.9	13	14	14	40	33.6	31	8	9.4	2		
F-H-RU-1/4-3/8	1/4-3/8	6.9	10	14	19	17	49	41.7	37.5	9.4	9.4	4		
F-H-RU-3/8-1/2	3/8-1/2	10	13.2	19	22	19	55.3	47.5	42.5	9.4	9.4	8		
F-H-RU-1/2-3/4	1/2-3/4	13.2	19.5	22	36	30	68.5	57.6	51	9.4	13	10		
F-H-RU-3/4-4/4	3/4-4/4	19.5	25.9	36	46	36	83	69	63	13	13	16		

형식		튜브외경		φ B1	φ B2	C1	C2	D	L1		L2	L3	L4	φ d
mm-inch사이즈	mm-inch	mm	inch						조이기전	조인후				
F-H-RU-3-1/8	3-1/8	3.5	3.7	13	13	10	38	32	30	8	8	2		
F-H-RU-4-1/8	4-1/8	4.5	3.7	13	13	10	42	36	33	9	8	3		
F-H-RU-6-1/4	6-1/4	6.5	6.9	14	14	14	45	38.2	35	9.4	9.4	4		
F-H-RU-8-1/4	8-1/4	8.5	6.9	17	14	14	48	41.2	38	9.4	9.4	4		
F-H-RU-10-3/8	10-3/8	10.5	10	19	19	17	52.5	44.7	39.5	9.4	9.4	8		
F-H-RU-12-1/2	12-1/2	12.5	13.2	22	22	19	56.5	48.7	43.5	9.4	9.4	10		
F-H-RU-16-1/2	16-1/2	16.5	13.2	30	22	24	59.5	50.6	45	11	9.4	10		
F-H-RU-19-3/4	19-3/4	19.5	19.5	36	36	30	78	64	58	13	13	16		
F-H-RU-25-4/4	25-4/4	25.5	25.9	46	46	36	86	72	66	13	13	22		

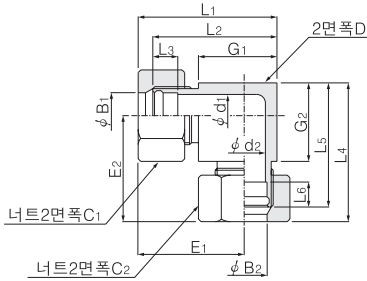
- 덜터
- 소형FR
- 매니 폴드R
- 대형 FRL
- 서브라인
- 쿨세퍼레이터
- 드레인F
- 압력계
- 막식 드라이어
- 인라인F
- 크린 라인F
- 소형 정밀F
- 스테인 레스R
- 정밀스테인 레스R
- 電-空R
- QJ 스탠다드
- QJ 미니
- TAC퍼팅
- QJ 로터리
- 스플밸브 장착QJ
- 서플라이 조인트
- 커넥터
- QJ 스피드 콘트롤러
- 스로틀 밸브
- 핸드밸브
- 체크밸브
- QJ 레귤레이터
- 소형FR
- 파워 레듀서
- 튜브
- 압력 스위치
- Hydro C-R
- 스피드 콘트롤러
- 머플러 Exhaust
- 컨버터 브리더
- 홀더 Column
- 인디 케이터
- 소크 압쇼바
- 덕트
- 밸브 유니트
- 이젝터
- 이젝터덜터 스테이지
- 배큘패드
- 진공R
- 비접촉
- 센서 콘트롤러
- 퓨어프로세스

멀티
 소형FR
 매니폴드R
 대형FRL
 서브라인
 클세퍼레이터
 드레인F
 압력계
 마식드라이어
 인라인F
 크리라인F
 소형정밀R
 스테인레스R
 정밀스테인레스R
 QJ
 QJ미니
 TAC퍼팅
 QJ로터리
 스톱밸브
 장척QJ
 서플라이포인트
 캐넥터
 QJ스피드클린트롤러
 스톱밸브
 핸드밸브
 체크밸브
 QJ레귤레이터
 소형FR
 파워레듀서
 튜브
 입력스위치
 HydroC-R
 스피드클린트롤러
 머플러Exhaust
 컨버터브리더
 홀더Column
 엔디케이터
 스크입소버
 덕트
 밸브유닛
 이젝터
 이젝터(엔드스태이지)
 배큘패드
 진공R
 비접촉
 센서클린트롤러
 퓨어프로세스

치수도(mm)

F-H-RUE

레듀싱 유니언 엘보우



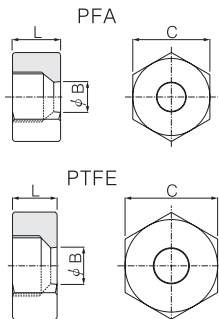
형식	튜브외경	φ B1	φ B2	C1	C2	D	L1		L2	L3	L4		L5	L6	G1	G2	E1		E2		φ d1	φ d2
							조이기전	조인후			조이기전	조인후					조이기전	조인후				
F-H-RUE-3-6	3-6	3.5	6.5	13	14	14	29	26	25	8	33	29.6	28	9.4	15	14	24	21	26.5	23.1	2	4
F-H-RUE-4-6	4-6	4.5	6.5	13	14	14	28.5	25.5	23.5	9	33	29.6	28	9.4	12.5	14	23.5	20.5	26.5	23.1	3	4
F-H-RUE-6-8	6-8	6.5	8.5	14	17	14	33	29.6	28	9.4	37	33.6	32	9.4	14	17	26.5	23.1	30	26.6	4	6
F-H-RUE-6-10	6-10	6.5	10.5	14	19	17	33	29.6	28	9.4	41.5	37.6	35	9.4	14	19	26.5	23.1	33	29.1	4	8
F-H-RUE-8-10	8-10	8.5	10.5	17	19	17	37	33.6	32	9.4	41.5	37.6	35	9.4	17	19	30	26.6	33	29.1	6	8
F-H-RUE-10-12	10-12	10.5	12.5	19	22	19	41.5	37.6	35	9.4	46.5	42.6	40	9.4	19	23	33	29.1	37	33.1	8	10
F-H-RUE-12-16	12-16	12.5	16.5	22	30	24	46.5	42.6	40	9.4	57.5	52.5	49.5	11	23	29.5	37	33.1	45	40	10	14
F-H-RUE-12-19	12-19	12.5	19.5	22	36	30	46.5	42.6	40	9.4	70	63	60	13	23	36	37	33.1	55	48	10	16
F-H-RUE-16-19	16-19	16.5	19.5	30	36	30	57.5	52.5	49.5	11	70	63	60	13	29.5	36	45	40	55	48	14	16
F-H-RUE-19-25	19-25	19.5	25.5	36	46	36	70	63	60	13	82	75	72	13	36	45	55	48	64	57	16	22

형식	튜브외경	φ B1	φ B2	C1	C2	D	L1		L2	L3	L4		L5	L6	G1	G2	E1		E2		φ d1	φ d2
							조이기전	조인후			조이기전	조인후					조이기전	조인후				
F-H-RUE-1/8-1/4	8-1/4	3.7	6.9	13	14	14	29	26	25	8	33	29.6	28	9.4	15	14	24	21	26.5	23.1	2	4
F-H-RUE-1/4-3/8	1/4-3/8	6.9	10	14	19	17	33	29.6	28	9.4	41.5	37.6	35	9.4	14	19	26.5	23.1	33	29.1	4	8
F-H-RUE-3/8-1/2	3/8-1/2	10	13.2	19	22	19	41.5	37.6	35	9.4	46.5	42.6	40	9.4	19	23	33	29.1	37	33.1	8	10
F-H-RUE-1/2-3/4	1/2-3/4	13.2	19.5	22	36	30	46.5	42.6	40	9.4	70	63	60	13	23	36	37	33.1	55	48	10	16
F-H-RUE-3/4-4/4	3/4-4/4	19.5	25.9	36	46	36	70	63	60	13	82	75	72	13	36	45	55	48	64	57	16	22

형식	튜브외경	φ B1	φ B2	C1	C2	D	L1		L2	L3	L4		L5	L6	G1	G2	E1		E2		φ d1	φ d2
							조이기전	조인후			조이기전	조인후					조이기전	조인후				
F-H-RUE-3-1/8	3-1/8	3.5	7	13	13	10	29	26	25	8	29	26	25	8	15	15	24	21	24	21	2	2
F-H-RUE-4-1/8	4-1/8	4.5	3.7	13	13	10	28.5	25.5	23.5	9	29	26	25	8	12.5	15	23.5	20.5	24	21	3	2
F-H-RUE-6-1/4	6-1/4	6.5	6.9	14	14	14	33	29.6	28	9.4	33	29.6	28	9.4	14	14	26.5	23.1	26.5	23.1	4	4
F-H-RUE-8-1/4	8-1/4	8.5	6.9	17	14	14	37	33.6	32	9.4	33	29.6	28	9.4	17	14	30	26.6	26.5	23.1	6	4
F-H-RUE-10-3/8	10-3/8	10.5	10	19	19	17	41.5	37.6	35	9.4	41.5	37.6	35	9.4	19	19	33	29.1	33	29.1	8	8
F-H-RUE-12-1/2	12-1/2	12.5	13.2	22	22	19	46.5	42.6	40	9.4	46.5	42.6	40	9.4	23	23	37	33.1	37	33.1	10	10
F-H-RUE-16-1/2	16-1/2	16.5	13.2	30	22	24	57.5	52.5	49.5	11	46.5	42.6	40	9.4	29.5	23	45	40	37	33.1	14	10
F-H-RUE-19-3/4	19-3/4	19.5	19.5	36	36	30	70	63	60	13	70	63	60	13	36	36	55	48	55	48	16	16
F-H-RUE-25-4/4	25-4/4	25.5	25.9	46	46	36	82	75	72	13	82	75	72	13	45	45	64	57	64	57	22	22

F-H-UN

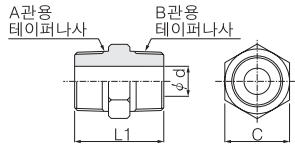
유니언 너트



형식	튜브외경	φ B		L	C	재질		
		mm	inch					
F-H-UN-3	F-H-UN-1/8	3	1/8	3.5	3.7	9	13	PFA
F-H-UN-4	—	4	—	4.5	—	11	13	
F-H-UN-6	F-H-UN-1/4	6	1/4	6.5	6.9	13	14	
F-H-UN-8	—	8	—	8.5	—	14	17	
F-H-UN-10	F-H-UN-3/8	10	3/8	10.5	10	16	19	
F-H-UN-12	F-H-UN-1/2	12	1/2	12.5	13.2	17	22	PTFE
F-H-UN-16	—	16	—	16.5	—	20	30	
F-H-UN-19	F-H-UN-3/4	19	3/4	19.5	19.5	24	36	
F-H-UN-25	F-H-UN-4/4	25	1	25.5	25.9	27	46	

F-H-K

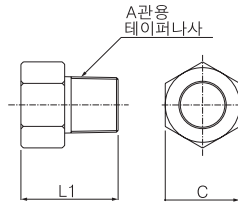
니플



형식	A	B	L ₁	C	φ d
	R사이즈	R사이즈			
F-H-K-1	1/8	1/8	24	13	5
F-H-K-2	1/4	1/4	32	17	6
F-H-K-3	3/8	3/8	32	19	8
F-H-K-4	1/2	1/2	42	24	10
F-H-K-6	3/4	3/4	48	30	16
F-H-K-8	1	1	50	36	22
F-H-K-1-2	1/8	1/4	28	17	5
F-H-K-1-3	1/8	3/8	28	19	5
F-H-K-1-4	1/8	1/2	34	24	5
F-H-K-2-3	1/4	3/8	32	19	6
F-H-K-2-4	1/4	1/2	38	24	6
F-H-K-3-4	3/8	1/2	38	24	8

F-H-PG

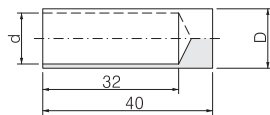
플러그



형식	A	L ₁	C
	R사이즈		
F-H-PG-1	1/8	17	13
F-H-PG-2	1/4	23	17
F-H-PG-3	3/8	26	19
F-H-PG-4	1/2	30	24
F-H-PG-6	3/4	32	30
F-H-PG-8	1	33	36

F-H-BT

폐지(閉止) 튜브



mm사이즈		
형식	φ D	φ d
F-H-BT-6	6	4
F-H-BT-8	8	6
F-H-BT-10	10	8
F-H-BT-12	12	10
F-H-BT-16	16	14
F-H-BT-19	19	17
F-H-BT-25	25	23

inch사이즈		
형식	φ D	φ d
F-H-BT-1/8	3.18	2
F-H-BT-1/4	6.35	4
F-H-BT-3/8	9.53	7.5
F-H-BT-1/2	12.7	10.5
F-H-BT-3/4	19	17
F-H-BT-4/4	25.4	22

멀터
소형FR
매니폴드R
대형FR
서브라인
쿨세퍼레이터
드레인F
압력계
막식드라이어
인라인F
크린라인F
소형정밀R
스테인레스R
정밀스테인레스R
電-空R
QJ스탠다드
QJ미니
TAC퍼팅
QJ로터리
스토퍼밸브
서플라이조인트
커넥터
QJ스피드콘트롤러
스로틀밸브
핸드밸브
체크밸브
QJ레귤레이터
소형FR
파워레듀서
튜브
압력스위치
Hydro C-R
스피드콘트롤러
머플러Exhaust
컨버터브리더
홀더Column
인디케이터
소크압쇼바
덕트
밸브유니트
이젝터
이젝터/멀티스테이지
배큘패드
진공R
비접촉
센서콘트롤러
푸어프로세스