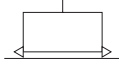


비접촉 반송 기기



표시 기호



사양

● 본체

형식	NCT20	NCT30	NCT40	NCT60
항목				
사용 유체	공기			
배관 접속 구경	M5×0.8			
사용 압력 범위 MPa	0.1~0.7			
사용 온도 범위 °C	5~60(5~50) [※]			
기중력 N ^{※2}	0.9	1.3	2.0	6.0
소비유량 ℓ/min(ANR) ^{※2}	100		110	210
질량(압력 센서 설치) g	20(52)	30(61)	54(79)	124(146)

※1 : ()안은 압력 센서가 부착된 경우입니다.

※2 : φ20, φ30는 φ4×φ2.5 튜브 1000mm에서 0.5MPa를 인가할 때
φ40, φ60는 φ6×φ4 튜브 1000mm에서 0.5MPa를 인가할 때

● 압력 센서

사용 압력 범위	kPa	0~101.3
내압력	kPa	300
케이블 선의 종류		내유, 내굴곡 비닐 캡타이어 0.15SQ×3심×3000mm
재질		본체 : PBT 수지, 배관 접속 셀 : NBR
전원 전압		DC24V±10%
소비 전류		6mA이상
아날로그 출력	출력 전압	1~5V
	0점 전압	1±0.05V
	스팬 전압	4±0.07V(참고값)
	온도 특성 Vzero	±30mmV이내 (0~50°C에서)
	온도 특성 Vspan	±2%이내 F.S. (0~50°C에서)
	출력전류	1mA이하(부하 저항 5kΩ 이상)
사용 온도 범위		35~85%RH
내전압		AC500V 1분간
절연 저항		100MΩ MIN.(DC500V메가에서)
내진동	m/s²	98.1
내충격	m/s²	490(비반복)
질량	g	33(케이블 포함)

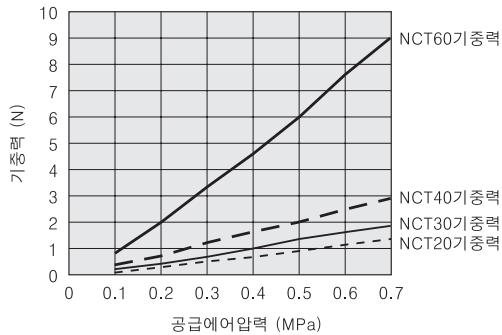
● 광전 센서

형식		FU-35FA(키엔스 제조)
검출 방법		반사형
종류		동축
형상	본체	M3×0.5 길이18mm
	피버	φ1.3×2개, 1000mm 프리 커트
검출 거리 mm	SUPER TURBO	110
	TURBO	70
	FINE	35
사용 온도 범위	°C	-40~70°C(동결이 없을 것)
사용 습도 범위		35~85%
최소 곡률 반경	mm	R25
피버 재질		플라스틱
질량	g	6

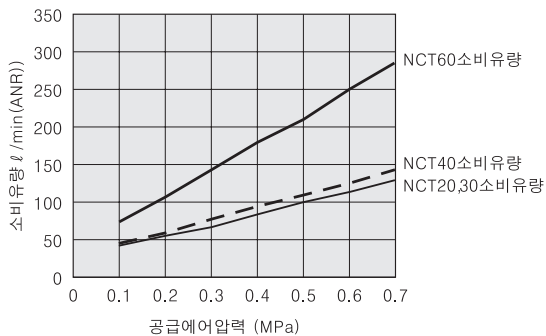
멀티
소형FR
매니 폴드R
대형 FRL
서브라인
쿨퍼 레이어
드레인F
압력계
막상 드라이어
인라인F
크림 라인F
소형 정밀R
스테인 레스R
정밀스테인 레스R
電-空R
QJ 스텐다드
QJ 미니
TAC퍼팅
QJ 로터리
스플랫브 장착QJ
서플라이 조인트
커넥터
QJ스피드 콘트롤러
스로틀 밸브
핸드밸브
체크밸브
QJ 레귤레이터
소형FR
파워 레듀서
튜브
압력 스위치
Hydro C-R
스피드 콘트롤러
머플러 Exhaust
컨버터 브리더
홀더 Column
인디 케이터
쇼크 압쇼바
덕트
밸브 유니트
이젝터
이젝터/일터 스테이지
배큘패드
진공R
비접촉
센서 콘트롤러
퓨어프로 세스

멀티
소형FR
메니 폴드R
대형 FR.L
서브라인
쿨세퍼 레이터
드레인F
압력계
막식 드라이어
인라인F
크린 라인F
소형 정밀R
스테인 레스R
정밀스테 인레스R
電-空R
QJ 스텐다드
QJ 미니
TAC퍼팅
QJ 로터리
스토퍼밸브 장착QJ
서플라이 조인트
캐넥터
QJ 스피드 콘트롤러
스로 밸브
핸드밸브
체크밸브
QJ 레귤 레이터
소형FR
파워 레듀서
튜브
입력 스위치
Hydro C- R
스피드 콘트롤러
머플러 Exhaust
컨버터 브리더
홀더 Column
인디 케이터
소크 압소바
덕트
밸브 유닛
이젝터
이젝터 스태이지
배큘패드
진공R
비접촉
센서 콘트롤러
큐어프로 세스

기중력 그래프



소비 유량 그래프



주문 기호

NCT

-

사이즈
20 : ϕ 20
30 : ϕ 30
40 : ϕ 40
60 : ϕ 60

범퍼^{※1}
무기입 : 범퍼 없음
B1 : 범퍼 설치, 재질 NBR
B2 : 범퍼 설치, 재질 실리콘

센서^{※1}

무기입 : 센서 없음

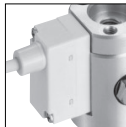
S11 : 압력 센서 설치(케이블은 위로 나오며 끝 단은 바라선)^{※2}

S12 : 압력 센서 설치(케이블은 옆으로 나오며 끝 단은 바라선)^{※2}

S21 : 광전 센서 설치(NCT20에는 설치 불가)^{※3}

비접촉 반송 기기

S11



S12



S21



※1 : 옵션의 범퍼, 센서는 그 유무에 따라서 본체 형상이 달라지므로 주문 후의 옵션 추가나 변경은 불가능합니다.

압력 센서는 고객께서 사용하시는 워크에 따라 진공압을 감지할 수 없는 경우가 있습니다. 센서의 선정이 불투명한 경우에는 구입 전에 상담해 주십시오.

2 : 압력 센서는 아날로그 출력입니다. 스위치 출력이 필요한 경우는, 압력 센서용 컨트롤러가 별도로 필요합니다.

분리형 다채널 센서 컨트롤러 PSU-□

● 세부 사항에 대해서는 651페이지의 [분리형 다채널 압력 센서 컨트롤러]를 참고해 주십시오.

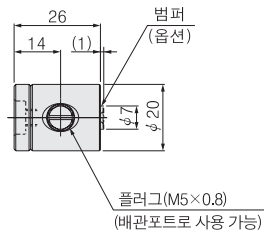
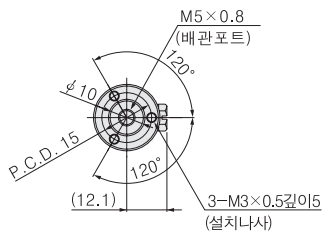
3 : 광전 센서가 부착된 경우에는 ㈜키엔스사 제조의 전용 옴프 유닛트가 별도로 필요합니다.

광전 센서용 옴프 NCT-OPA1 (㈜키엔스 형식 : FS-V11)

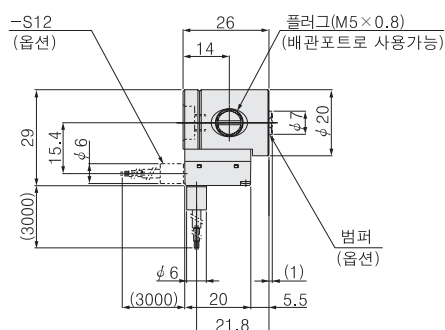
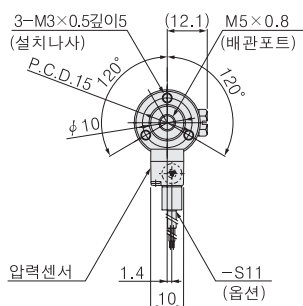
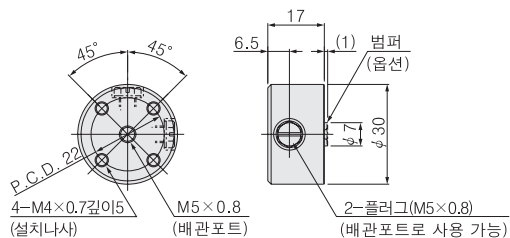
● 세부 사항에 대해서는 ㈜키엔스사의 영업소에 직접 문의해 주십시오.

NCT20-

NCT20



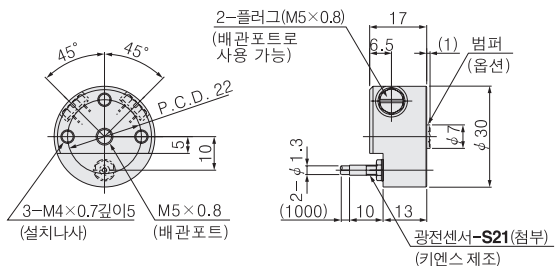
NCT20-□-S11(압력 센서, 케이블이 상출(上出))
-S12(압력 센서, 케이블이 횡출(橫出))

NCT30-

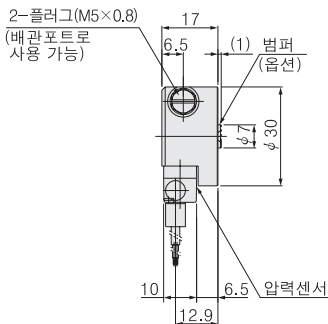
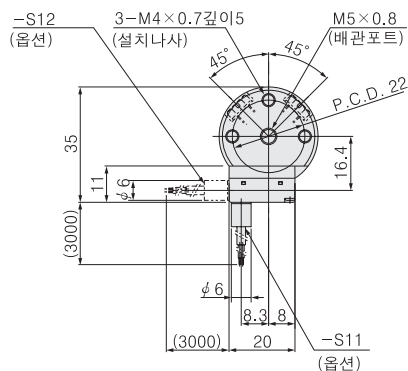
NCT30-□-S21(광전 센서 설치)



NCT30



NCT30-□-S11(압력 센서, 케이블이 상출(上出))
-S12(압력 센서, 케이블이 횡출(橫出))

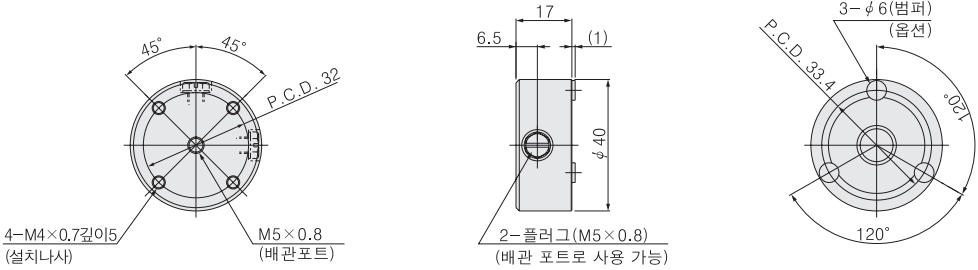


덜티
소형FR
매니 홀드R
대형 FR,L
서브라인
쿨세퍼 레이터
드레인F
압력계
막시 드라이어
인라인F
크린 라인F
소형 정밀R
스테인 레스R
정밀스테 인레스R
電-空R
QJ 스탠드
QJ 미니
TAC피팅
QJ 로터리
스톱밸브 장착QJ
서플라이 조인트
커넥터
QJ 스피드 콘트롤러
스로틀 밸브
핸드밸브
체크밸브
QJ 레귤 레이터
소형FR
파워 래쉬서
튜브
압력 스위치
Hydro C-R
스피드 콘트롤러
머플러 Exhaust
컨버터 브리더
홀더 Column
인디 케이터
쇼크 업쇼바
덕트
밸브 유니트
이젝터
이젝터덜티 스테이지
배큘패드
진공R
비접촉
센서 콘트롤러
퓨어프로 세스

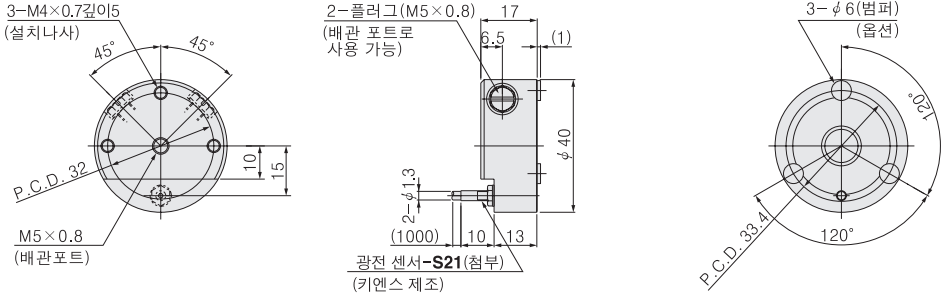
멀티
소형FR
메니 폴드R
대형 FRL
서브라인
클세퍼 레이터
드레인F
압력계
막식 드라이어
인라인F
크리 라인F
소형 정밀R
스테인 레스R
정밀스테인 레스R
電-空R
QJ 스탠다드
QJ 미니
TAC퍼팅
QJ 로터리
스톨밸브 장착QJ
서플라이 조인트
카넥터
QJ 스피드 콘트롤러
스로 밸브
핸드밸브
체크밸브
QJ 레귤 레이터
소형FR
파워 레듀서
튜브
입력 스위치
Hydro C- R
스피드 콘트롤러
머플러 Exhaust
컨버터 브리더
홀더 Column
인디 케이터
소크 압소바
덕트
밸브 유닛
이젝터
이젝터 스테이지
배큘패드
진공R
비접촉
센서 콘트롤러
큐어프로 세스

치수도 (mm)

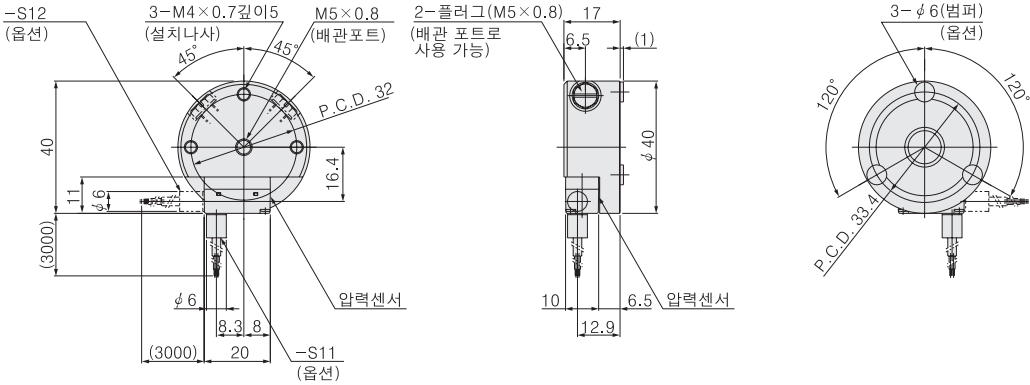
NCT40-□



NCT40-□-S21(광전 센서 설치)

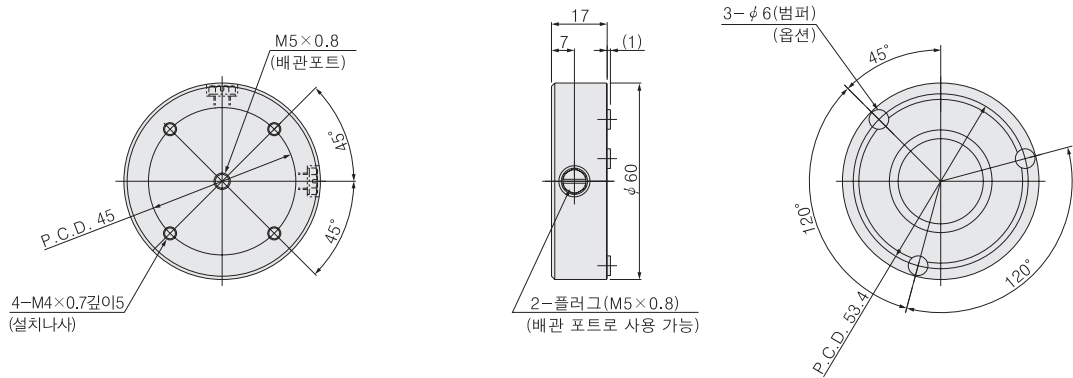


NCT40-□-S11(압력 센서, 케이블이 상출(上出))
-S12(압력 센서, 케이블이 횡출(横出))

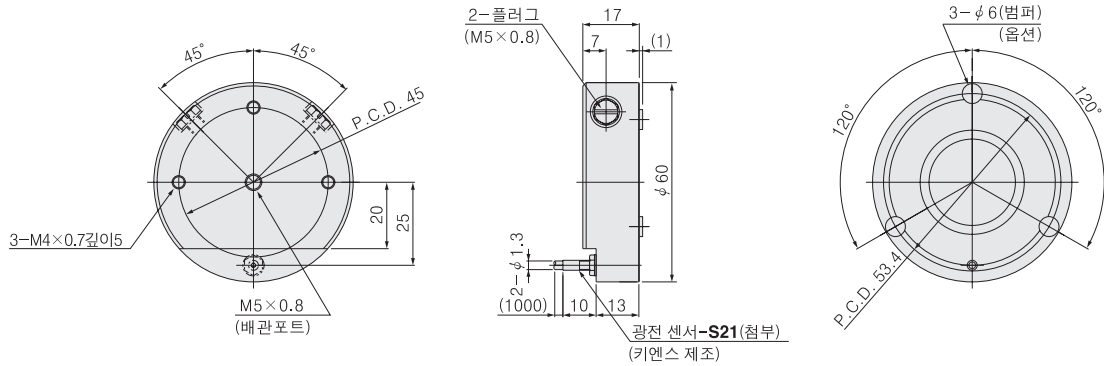


NCT60-□

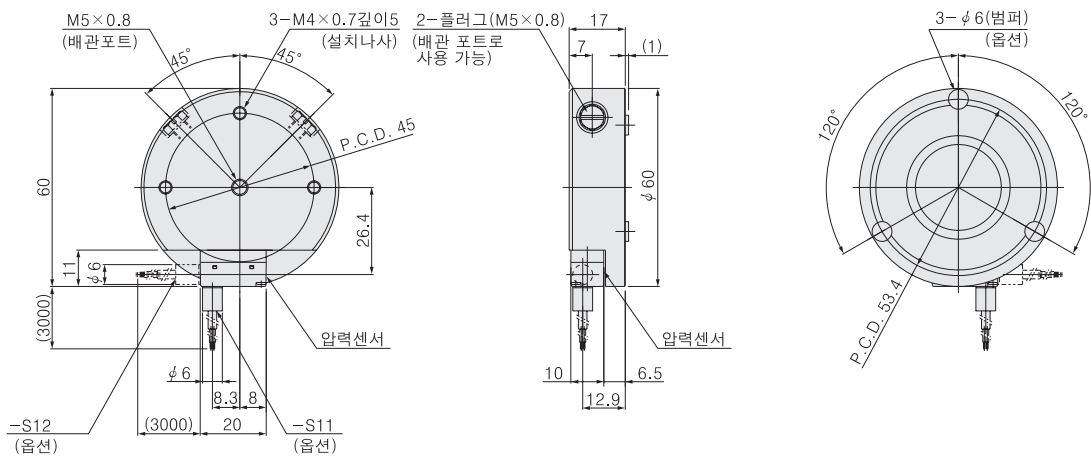
CAD NCT60



NCT60-□-S21(광전 센서 설치)



NCT60-□-S11(압력 센서, 케이블이 상출(上出))
-S12(압력 센서, 케이블이 횡출(横出))



멀티
소형FR
미니 플드R
대형 FR
서브라인
쿨세서 레이더
드레인F
압력계
막상 드라이어
인라인F
크린 라인F
소형 정밀R
스테인 레스R
정밀스테 인레스R
電-空R
QJ 스탠다드
QJ 미니
TAC퍼팅
QJ 로터리
스톱밸브 장착QJ
서플라이 조인트
커넥터
QJ스피드 콘트롤러
스로틀 밸브
핸드밸브
체크밸브
QJ 레귤 레이더
소형FR
파워 레듀서
튜브
압력 스위치
Hydro C-R
스피드 콘트롤러
머플러 Exhaust
컨버터 브리더
홀더 Column
인디 케이터
쇼크 암쇼바
덕트
밸브 유니트
이젝터
이젝터/일터 스테이지
배큘패드
진공R
비접촉
센서 콘트롤러
퓨어프로 세스