

# 커넥터

## 스탠더드 타입 미니 타입

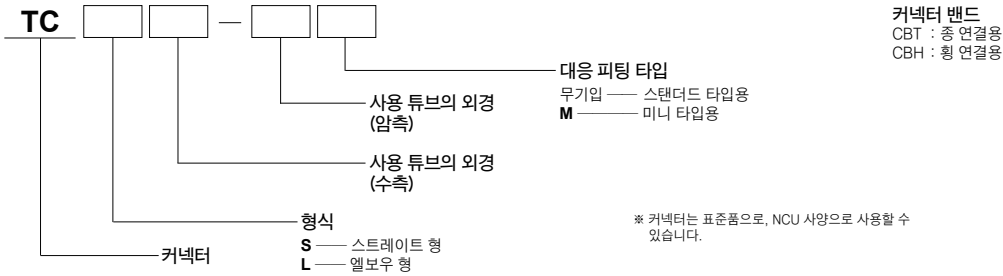
● 커넥터 밴드의 이용으로 다수의 커넥터를 중·형 자유롭게 조합할 수 있습니다.

- 조합에 호환성이 있어 사이즈가 달라도 접속할 수 있습니다.
- 육각봉 스페너 또는 일자 드라이버로 핀을 돌리는 것으로 록이 가능합니다.

### 사양

사용 유체	공기
최고 사용 압력	0.9MPa
사용 진공 압력	-100kPa
사용 온도 범위	0 ~ 60 °C
추천 튜브	나일론 튜브 · 우레탄 튜브
판매 단위	1개

### 주문 기호



● TCS

스탠더드 스트레이트

튜브 사이즈
6-6
6-8
8-8
8-6

313

● TCL

스탠더드 엘보우

튜브 사이즈
6-6
6-8
8-8
8-6

313

● TCS-M

미니 스트레이트

튜브 사이즈
3-3
3-4
3-6
4-3
4-4
4-6
6-3
6-4
6-6

314

● TCL-M

미니 스트레이트

튜브 사이즈
3-3
3-4
3-6
4-3
4-4
4-6
6-3
6-4
6-6

314

● CBT  
● CBH

커넥터 밴드

● 스탠더드 타입, 미니 타입 공 용입니다.

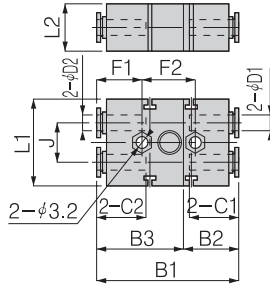
314

치수도 (스탠더드 타입) (mm)

스트레이트  
TCS



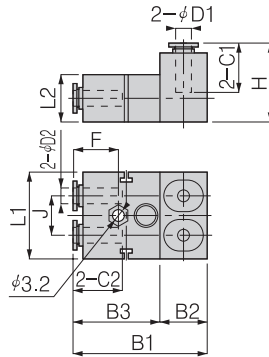
형식	튜브 외경 $\phi$ D1	튜브 외경 $\phi$ D2	B1	B2	B3	L1	L2	C1	C2	F1	F2	J	유체면적 (mm <sup>2</sup> )	질량 (g)
TCS6-6	6	6	54.1	20.8	33.3	29	17	17	17	17.3	19.5	14	10.9	28
TCS6-8		8	54		33.2				18.1	17.2				
TCS8-6	8	6	54	20.7	33.3	29	17	18.1	17	17.3	19.5	14	10.9	29
TCS8-8		8	53.9		33.2				18.1	17.2				



엘보우  
TCL



형식	튜브 외경 $\phi$ D1	튜브 외경 $\phi$ D2	B1	B2	B3	L1	L2	C1	C2	H	F	J	유체면적 (mm <sup>2</sup> )	질량 (g)
TCL6-6	6	6	50.3	17	33.3	29	17	17	17	30.3	17.3	14	9.9	31
TCL6-8		8	50.2		33.2									
TCL8-6	8	6	50.3	17	33.3	29	17	18.1	17	30.2	17.3	14	9.5	32
TCL8-8		8	50.2		33.2									

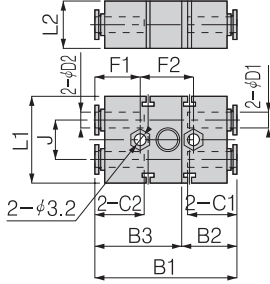


- 멀터
- 소형FR
- 메니 폴드R
- 대형 FR.L
- 서브라인
- 쿨세퍼 레이터
- 드레인F
- 압력계
- 막상 드라이어
- 인라인F
- 크린 라인F
- 소형 정밀R
- 스테인 레스R
- 정밀스테 인레스R
- 電-空R
- QJ 스탠다드
- QJ 미니
- TAC파팅
- QJ 로터리
- 스톱밸브 장착QJ
- 서플라이 조인트
- 커넥터
- QJ 스피드 콘트롤러
- 스톱 밸브
- 핸드밸브
- 체크밸브
- QJ 레귤 레이터
- 소형FR
- 파워 레듀서
- 튜브
- 압력 스위치
- Hydro C-R
- 스피드 콘트롤러
- 머플러 Exhaust
- 컨버터 브리더
- 홀더 Column
- 인디 케이터
- 쇼크 압쇼바
- 덕트
- 밸브 유니트
- 이젝터
- 이젝터 멀티 스테이지
- 배컴패드
- 진공R
- 비접촉
- 센서 콘트롤러
- 퓨어프로 세스

멀티  
소형FR  
메니  
폴더  
대형  
FR.L  
서브라인  
쿨셔퍼  
레이터  
드레인F  
압력계  
마식  
드라이어  
인라인F  
크리  
라인F  
소형  
정밀R  
스테인  
레스R  
정밀스테인  
레스R  
電-空R  
QJ  
스탠드  
QJ 미니  
TAC퍼팅  
QJ  
로터리  
스플  
밸브  
장착QJ  
서플라이  
포인트  
커넥터  
QJ 스피드  
콘트롤러  
스플  
밸브  
핸드  
밸브  
체크  
밸브  
QJ 래굴  
레이터  
소형FR  
파워  
레듀서  
튜브  
입력  
스위치  
Hydro  
C- R  
스피드  
콘트롤러  
머플러  
Exhaust  
컨버터  
브리더  
홀더  
Column  
인디  
케이터  
스크  
압소바  
덕트  
밸브  
유닛  
이젝터  
이젝터  
이미지  
배큘패드  
진공R  
비접촉  
센서  
콘트롤러  
퓨어프로  
세스

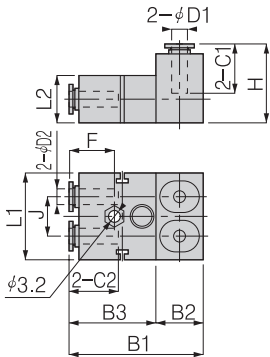
## 치수도 (미니 타입) (mm)

### 스트레이트 TCS-M



형식	튜브 외경 φ D1	튜브 외경 φ D2	B1	B2	B3	L1	L2	C1	C2	F1	F2	J	유리단면적 (mm <sup>2</sup> )	질량 (g)	
TCS3-3M	3	3	36.7	14.1	22.6	22	12	11	11	11.8	13.8	10	2.6	11	
TCS3-4M		4													23
TCS3-6M		6													37.1
TCS4-3M	4	3	36.7	14.1	22.6	22	12	11	11	11.8	13.8	10	2.6	11	
TCS4-4M		4											23		
TCS4-6M		6											37.1		23
TCS6-3M	6	3	37.1	14.5	22.6	22	12	11.6	11	11.8	13.8	10	2.6	11	
TCS6-4M		4											23		
TCS6-6M		6											37.5		23

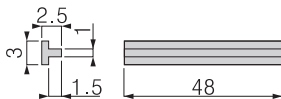
### 엘보우 TCL-M



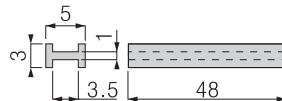
형식	튜브 외경 φ D1	튜브 외경 φ D2	B1	B2	B3	L1	L2	C1	C2	H	F	J	유리단면적 (mm <sup>2</sup> )	질량 (g)
TCL3-3M	3	3	34.6	12	22.6	22	12	11	11	20.2	11.8	10	2.3	12
TCL3-4M		4											23	
TCL3-6M		6											35	
TCL4-3M	4	3	34.6	12	22.6	22	12	11	11	20.2	11.8	10	2.6	12
TCL4-4M		4											23	
TCL4-6M		6											35	
TCL6-3M	6	3	34.6	12	22.6	22	12	11.6	11	20.6	11.8	10	2.6	12
TCL6-4M		4											23	
TCL6-6M		6											35	

## 커넥터 밴드

### ●중 연결용 CBT



### ●횡 연결용 CBH



판매 단위 : 1상자(10개)

판매 단위 : 1상자(10개)

● 커넥터 밴드는 스탠더드 타입, 미니 타입 공용입니다.

형식	질량 (g)
CBT	0.3
CBH	0.6