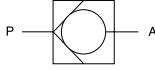


체크밸브(역류 방지 밸브)

C1, C125, C250, C375, C500

표시 기호



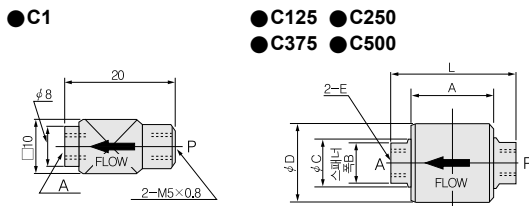
사양

항목	형식	C1	C125	C250	C375	C500
배관 접속 규격		M5×0.8	Rc 1/8	Rc1/4	Rc3/8	Rc1/2
유효 단면적 [Cv값]	mm ²	2.5[0.12]	6.0[0.30]	14[0.72]	74[3.7]	
사용 유체		공기				
사용 압력 범위	MPa	0.03~0.9		0.07~0.9		
보증 내압력	MPa	1.35				
사용 온도 범위 (주위 공기와 사용 유체)	℃	0~60				
급유		불필요				
질량	g	7	40	120	260	

주문기호

- C**
- 배관 접속 규격
 - 1** : M5×0.8
 - 125** : Rc1/8
 - 250** : Rc1/4
 - 375** : Rc3/8
 - 500** : Rc1/2

치수도 (mm)

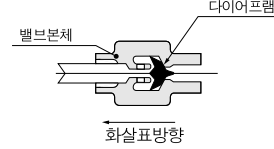


형식	E	L	A	B	C	D
C125	Rc1/8	43	27.5	14	15	26
C250	Rc1/4	62	40	24	26	38
C375	Rc3/8	85	49	32	34	50
C500	Rc1/2	85	49	32	34	50

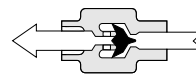
작동 원리와 주요부 재질

C1

● 평상상태

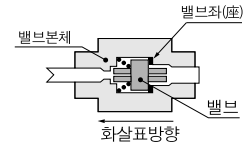


● 작동상태

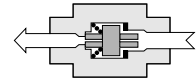


C125, C250, C375, C500

● 평상상태

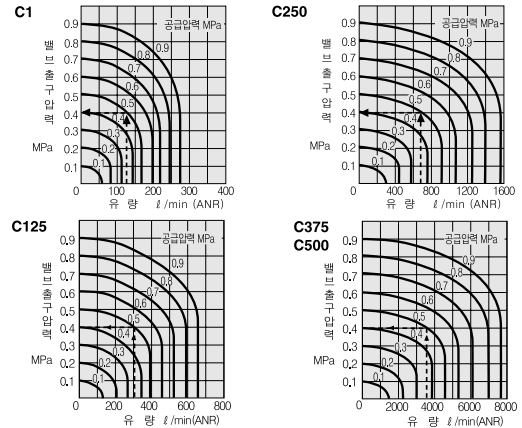


● 작동상태



항목	형식	재질		
		C1	C125 C250	C375 C500
본체		황동	알루미늄 합금(알루미늄)	
밸브 본체		합성 고무	나일론	알루미늄합금(알루미늄)
밸브 좌(座)		황동	합성 고무	

유량특성



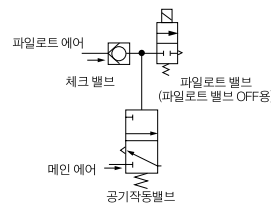
그림을 보는 방법(C375, C500시리즈)
공급 압력 0.5MPa에서 유량 3680 l/min(ANR)일 때, 밸브 출구 압력은 0.4MPa가 됩니다.

취급 상의 주의 사항

P와 A는 0.07MPa 이상의 압력 차이가 없으면 누설될 경우가 있습니다. 따라서 에어 탱크 등의 압력을 유지할 때에는 P 측의 압력을 내려주십시오.

사용 예

파일럿 압력의 유지



실린더 내의 공기압 유지

