

미나비트
 노크
 멀티 마운트
 지그C
 펜
 슬림
 트윈포트
 다이너
 미니 가이드
 가이드부착기
 φ6~10
 가이드부착기
 φ12~63
 트윈 로드 φ6
 트윈 로드B
 알파 트윈로드
 액세스 실린더
 슬라이드 유닛
 로드 슬라이더
 Z슬라이더
 GT
 ORV
 ORCφ10
 ORCA ORGA
 ORK
 ORC φ83,φ80
 플랫 로드레스
 MRC MRG
 ORS MRS
 ORW MRW
 RAP
 RAT
 RAN
 RAG
 RWT
 스윙
 트윈스트
 러버핸드
 에어핸드
 플랫형 에어핸드
 SHM 마이크로
 SHM
 저속
 센서 스위치
 실린더
 콤팩트
 로드엔드

실린더 로드 엔드

나사 사이즈 M3 × 0.5 ~ M26 × 1.5

부드러운 링 모션으로 실린더 기능을 백업!

- 나사 사이즈 별로 11 종류를 구비. φ6~φ100의 에어 실린더에 대응.
- 불소 수지 라이너 채용의 무급유 타입이므로, 메인テナンス 프리.



사양

항목 형식	나사 사이즈	적용 주요 실린더와 실린더직경							적용 실린더 0.97MPa 시의 최대 추력 N	허용 래디얼 정하중 N	질량 g
		펜	멀티 마운트	지그 C (수나사사양: -B)	슬림	트윈 포트	다이너	JC			
CRE-3 × 0.5	M3 × 0.5	6	6	6	—	—	—	—	27.5	1863.3	10
CRE-4 × 0.7	M4 × 0.7	10	10	8 · 10	—	—	—	—	76.5	3334.3	12
CRE-5 × 0.8	M5 × 0.8	16	16	12	—	—	—	—	195.2	5785.9	18
CRE-6 × 1	M6 × 1	—	—	16	16	16	—	—	305.0	7355.0	26
CRE-8 × 1	M8 × 1	—	—	20	20 · 25 ¹⁾	20	—	20	475.6	14121.6	45
CRE-10 × 1.25	M10 × 1.25	—	—	25	20 · 25 · 32	25 · 32	32	25	780.6	19711.4	75
CRE-12 × 1.25	M12 × 1.25	—	—	—	—	—	—	—	780.6	23437.9	115
CRE-14 × 1.5	M14 × 1.5	—	—	32 · 40	40 · 50 · 63	40	40	32 · 40	3026.3	25497.3	147
CRE-18 × 1.5	M18 × 1.5	—	—	50 · 63	—	—	50 · 63	50 · 63	3026.3	31283.2	268
CRE-22 × 1.5	M22 × 1.5	—	—	80	—	—	80	80	4879.8	48641.0	452
CRE-26 × 1.5	M26 × 1.5	—	—	100	—	—	100	100	7623.7	50504.2	648

注 : 스케어 로드 실린더의 경우

주문 기호

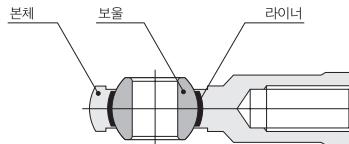
CRE - []

실린더 로드
엔드

나사 사이즈

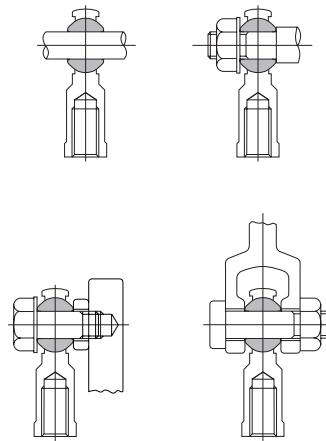
- 3 × 0.5 — M3 × 0.5 (핀 구멍 직경 φ3)
- 4 × 0.7 — M4 × 0.7 (핀 구멍 직경 φ4)
- 5 × 0.8 — M5 × 0.8 (핀 구멍 직경 φ5)
- 6 × 1 — M6 × 1 (핀 구멍 직경 φ6)
- 8 × 1 — M8 × 1 (핀 구멍 직경 φ8)
- 10 × 1.25 — M10 × 1.25 (핀 구멍 직경 φ10)
- 12 × 1.25 — M12 × 1.25 (핀 구멍 직경 φ12)
- 14 × 1.5 — M14 × 1.5 (핀 구멍 직경 φ14)
- 18 × 1.5 — M18 × 1.5 (핀 구멍 직경 φ18)
- 22 × 1.5 — M22 × 1.5 (핀 구멍 직경 φ22)
- 26 × 1.5 — M26 × 1.5 (핀 구멍 직경 φ25)

내부 구조 주요부 재질



명칭	재질
본체	탄소강(아연 도금)
보울	베어링 강(크롬 도금)
라이너	불소 수지

설치 예

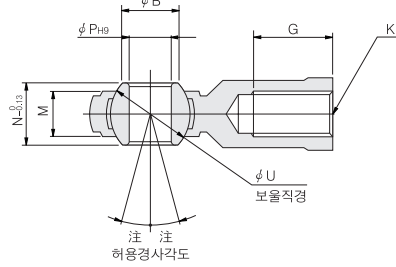
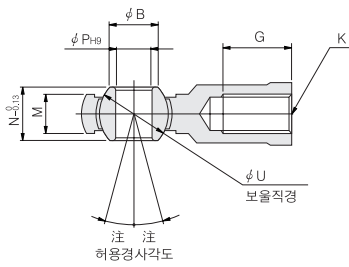
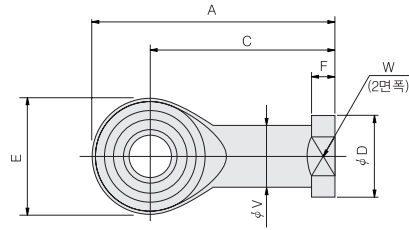
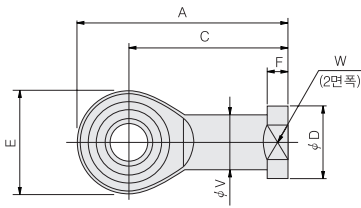
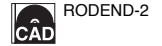


치수도 (mm)

● CRE-3 × 0.5 ~ 10 × 1.25



● CRE-12 × 1.25 ~ 26 × 1.5

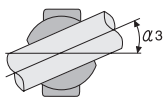
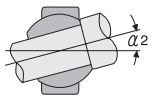
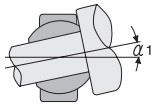


注 : 허용 경사 각도는 설치 축에 따라 다릅니다. 세부 사항은 취급 요령과 주의 사항의 허용 경사 각도를 참고해 주십시오.

형식	기호	A	B	C	D	E	F	G	K	M	N	P	U	V	W
CRE-3 × 0.5		27	5.1	20	8	14	3	6	M3 × 0.5	4.5	6	3	7.938	6.5	7
CRE-4 × 0.7		32	7.4	24	10	16	3.5	8	M4 × 0.7	5.2	7	4	9.525	8	8
CRE-5 × 0.8		35	7.7	27	11	16	4	10	M5 × 0.8	6	8	5	11.112	9	9
CRE-6 × 1		39	9	30	13	18	5	12	M6 × 1	6.7	9	6	12.700	10	11
CRE-8 × 1		47	10.4	36	16	22	5	16	M8 × 1	9	12	8	15.875	12.5	14
CRE-10 × 1.25		56	12.9	43	19	26	6.5	20	M10 × 1.25	10.5	14	10	19.050	15	17
CRE-12 × 1.25		65	15.4	50	22	30	6.5	22	M12 × 1.25	12	16	12	22.225	17.5	19
CRE-14 × 1.5		74	16.8	57	25	34	8	27	M14 × 1.5	14	19	14	25.400	20	22
CRE-18 × 1.5		92	21.8	71	31	42	10	36	M18 × 1.5	16.5	23	18	31.750	25	27
CRE-22 × 1.5		109	25.8	84	37	50	12	43	M22 × 1.5	20	28	22	38.100	30	32
CRE-26 × 1.5		122	29.6	94	42	56	12	48	M26 × 1.5	22	31	25	42.863	33.5	36

취급 요령과 주의 사항

- 실린더 로드 엔드는 에어 실린더용입니다. 에어 실린더 이외에 사용할 경우는 가까운 자사 영업소에 상담해 주십시오.
- 분해할 수 없습니다.
- 볼소 수지 라이너에 의한 무운활 타입이므로, 급유는 불필요합니다.
- 보울은 임의의 방향으로 회전하나, 허용 경사 각도를 넘어서 사용하지 마십시오.
또한, 허용 경사 각도는 설치 축에 따라 다릅니다. 아래 기재된 것을 참고해 주십시오.



허용 경사 각도

형식	α1	α2	α3
CRE-3 × 0.5	6°	20°	35°
CRE-4 × 0.7	6°	20°	35°
CRE-5 × 0.8	8°	13°	30°
CRE-6 × 1	8°	13°	30°
CRE-8 × 1	9°	13°	25°
CRE-10 × 1.25	9°	13°	25°
CRE-12 × 1.25	9°	13°	25°
CRE-14 × 1.5	10°	14°	24°
CRE-18 × 1.5	10°	14°	24°
CRE-22 × 1.5	10°	15°	23°
CRE-26 × 1.5	10°	15°	23°

미니버트
노크
멀티 마운트
지그C
펜
슬림
트윈포트
다이아
미니 가이드
개입부직경 φ6~10
개입부직경 φ12~63
트윈 로드 φ6
트윈 로드B
알파 트윈로드
엑시스 실린더
슬라이드 유닛
로드 슬라이더
Z슬라이더
GT
ORV
ORCφ10
ORCA ORGA
ORK
ORC φ63,φ80
플랫 로드레스
MRC MRG
ORS MRS
ORW MRW
RAP
RAT
RAN
RAG
RWT
스윙
트위스트
러버핸드
에어핸드
플랫형 에어핸드
SHM 마이크로
SHM
저속
센서 스위치
실린더 축인드 로드엔드